

SULIT



**UNIVERSITI TUN HUSSEIN ONN MALAYSIA**

**PEPERIKSAAN AKHIR  
SEMESTER I  
SESI 2016/2017**

**TERBUKA**

NAMA KURSUS : SISTEM KOMPUTER DAN RANGKAIAN  
KOD KURSUS : BBU 30403  
KOD PROGRAM : BBF  
TARIKH PEPERIKSAAN : DISEMBER 2016 / JANUARI 2017  
JANGKA MASA : 2 JAM 30 MINIT  
ARAHAN : JAWAB SEMUA SOALAN

KERTAS SOALAN INI MENGANDUNGI **TIGA (3)** MUKA SURAT

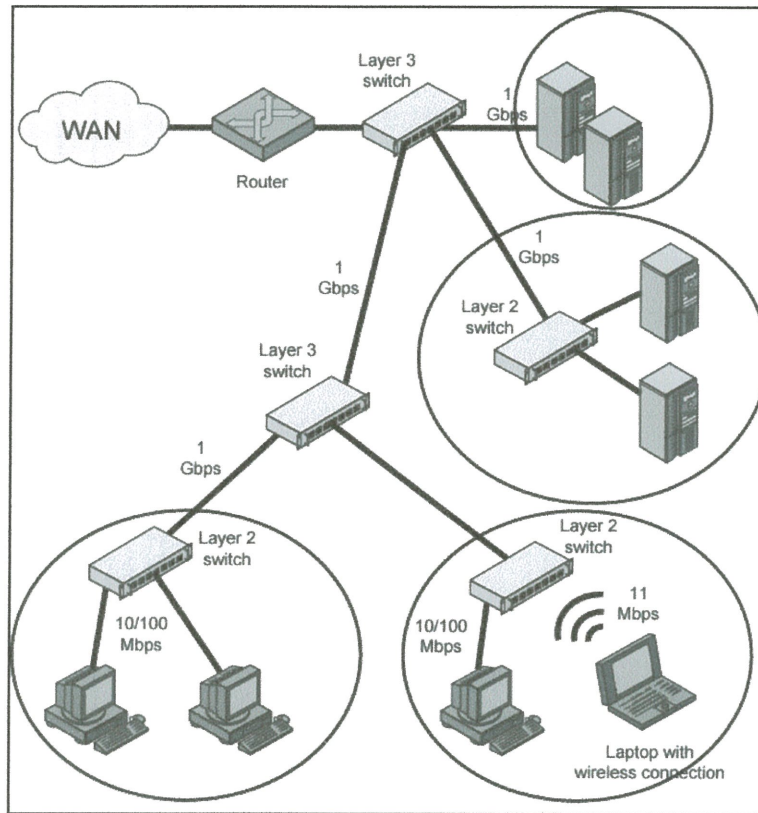
SULIT

# SULIT

BBU 30403

- S1**
- (a) Apakah yang dimaksudkan dengan *supercomputer*? (2 markah)
  - (b) Berikan tiga (3) komponen utama komputer. (3 markah)
  - (c) Jelaskan mengenai Evolusi dan Generasi Komputer yang berada pada zaman sekarang. (10 markah)
  - (d) Bincangkan mengenai Peranti *Input* dan Peranti *Output*. (10 markah)
- S2**
- (a) Apakah fungsi utama CPU? (2 markah)
  - (b) Terangkan mengenai fungsi *Control Unit*. (4 markah)
  - (c) Jelaskan mengenai fungsi *Arithmetic Logic Unit* (ALU) beserta contohnya. (4 markah)
  - (d) Bincangkan mengenai jenis-jenis storan dan berikan dua (2) perbezaan bagi RAM dan ROM. (15 markah)
- S3**
- (a) Apakah fungsi utama *Bridge*? (2 markah)
  - (b) Nyatakan *network device* yang berada pada *Layer* 1, 2 dan 3. (3 markah)
  - (c) Terangkan mengenai topologi *Bus*, *Ring* dan *Star*. (6 markah)

- (d) Berdasarkan **Rajah S3**, bincangkan mengenai topologi, peralatan rangkaian, jenis rangkaian dan maksud bulatan yang dipaparkan.



Rajah S3

(14 markah)

- S4 (a) Apakah yang dimaksudkan dengan *Internet Protocol*? (2 markah)
- (b) Lakarkan gambarajah *OSI Model*. (3 markah)
- (c) Jelaskan mengenai kelas-kelas dalam *IP Address*. (6 markah)
- (d) Sebuah Syarikat ABC mempunyai 240 kakitangan. Syarikat tersebut ingin menggunakan *IP Address* Kelas C dan *subnet* yang berlainan bagi 4 jabatan dengan jumlah *host* yang sama bagi setiap *subnet*. Buat perkiraan dan bincangkan pengagihan *IP address* bagi Syarikat ABC. (14 markah)

- SOALAN TAMAT -

TERBUKA