



UNIVERSITI TUN HUSSEIN ONN MALAYSIA

**PEPERIKSAAN AKHIR
SEMESTER II
SESI 2010/2011**

NAMA KURSUS : KONSEP MULTIMEDIA
KOD KURSUS : DAT 11403/DIT 1143
PROGRAM : 1 DAT/3 DIT
TARIKH PEPERIKSAAN : APRIL/MEI 2011
TEMPOH : 2 ½ JAM
ARAHAN : JAWAB SEMUA SOALAN PADA
BAHAGIAN A DAN JAWAB
EMPAT (4) SOALAN SAHAJA
PADA BAHAGIAN B.

KERTAS SOALAN INI MENGANDUNGI DUA PULUH SATU (21) HALAMAN

BAHAGIAN A

Arahan: Pilih jawapan yang betul bagi setiap soalan.

- S1** Kumpulan karakter grafik yang biasanya terdiri daripada pelbagai jenis dan saiz dikenali sebagai
- A. *typeface*
 - B. fon
 - C. *link*
 - D. nod
- S2** Yang manakah di antara berikut **BUKAN** format fail audio?
- A. .mp3
 - B. .wav
 - C. .tiff
 - D. .wma
- S3** Yang manakah di antara berikut merupakan jenis fail yang paling baik untuk fotograf?
- A. vektor
 - B. *encapsulated PostScript*
 - C. laser
 - D. bitmap
- S4** Pelukis grafik merekabentuk media cetakan menggunakan objek lukisan vektor kerana
- A. ia mengandungi variasi bayang yang lebih halus berbanding grafik bitmap
 - B. dakwat percetakan lebih baik dihasilkan
 - C. ia boleh dicetak dalam sebarang saiz
 - D. ia boleh dipaparkan terus di dalam pelayar web

- S5 Yang manakah antara berikut **BUKAN** merupakan tanggungjawab perekabentuk multimedia?
- A. menghasilkan antaramuka
 - B. menghasilkan bajet dan anggaran masa projek
 - C. memastikan paparan visual bagi projek adalah konsisten
 - D. memilih jenis media untuk kandungan
- S6 Jawatan yang paling sesuai bagi seseorang yang bertugas menggabungkan elemen multimedia bagi projek menggunakan perisian pengarang adalah
- A. pakar audio
 - B. pengaturcara multimedia
 - C. perekabentuk multimedia
 - D. pengurus projek
- S7
- Tujuan melaksanakan fasa ini dalam pembangunan multimedia adalah untuk memastikan aplikasi memenuhi keperluan pengguna akhir.
- Pernyataan tersebut merujuk kepada
- A. peringkat pengujian
 - B. peringkat penyampaian
 - C. peringkat perancangan
 - D. peringkat merekabentuk
- S8 Yang manakah antara berikut **BUKAN** merupakan kemungkinan pertimbangan yang dilakukan oleh pakar audio multimedia?
- A. kadar pensampelan bagi penyampaian audio
 - B. pendigitalan dan penyuntingan bahan rakaman ke dalam fail komputer s
 - C. menetapkan dan memilih muzik yang sesuai
 - D. memilih sistem pengarang atau bahasa pengaturcaraan untuk digunakan

- S9** Dokumen visual yang menggambarkan stail, tataruang (*layout*), aksi, navigasi dan interaktiviti pada setiap skrin di dalam dokumen dikenali sebagai
- A. skrip
 - B. *hot spot*
 - C. ikon
 - D. papan cerita (*storyboard*)
- S10** Yang manakah antara berikut merupakan item yang biasa terdapat pada skrin menu utama?
- A. Senarai kredit
 - B. Maklumat pemasangan
 - C. Pendaftaran produk
 - D. Tajuk bagi dokumen interaktif
- S11** Jenis struktur navigasi yang digunakan dalam multimedia seperti RAJAH S11 adalah
- A. Hirarki
 - B. Tidak linear
 - C. Linear
 - D. Komposit
- S12** Istilah bagi sebarang kawasan pada imej yang boleh diklik adalah
- A. *hot spot*
 - B. *rollover*
 - C. ikon
 - D. papan cerita (*storyboard*)

- S13** Multimedia interaktif menjadi hipermedia apabila
- A. maklumat boleh didapati pada web sama ada dalam rangkaian internet atau intranet
 - B. kuiz dan ujian berserta penilaian dan markah dimasukkan
 - C. pengguna boleh mengubah atribut seperti *volume* dan jenis saiz
 - D. ia memasukkan elemen yang berstruktur rantaian (*linked*) di mana pengguna boleh bernavigasi dan berinteraksi
- S14** Hannani ingin membangunkan aplikasi multimedia yang mana pengguna boleh bernavigasi secara berjujukan daripada satu rangka maklumat kepada yang lain. Pilih struktur navigasi yang boleh digunakan dalam projek ini.
- A. Hirarki
 - B. Tidak linear
 - C. Komposit
 - D. Linear
- S15** Yang manakah antara aplikasi multimedia berikut dalam kategori linear?
- A. persembahan wayang
 - B. permainan komputer
 - C. latihan berasaskan komputer
 - D. hipermedia
- S16** RAJAH S16 menunjukkan jenis menu yang dikenali sebagai
- A. menu *popup*
 - B. menu *pull-down*
 - C. menu radio
 - D. menu *checkbox*

- S17** RAJAH S17 menunjukkan halaman teks dengan butang yang berhubung ke halaman lain. Titik asal dari mana anda datang di dalam laman web dikenali sebagai
- A. *link*
 - B. *nod*
 - C. *anchor*
 - D. *end*
- S18** Bagi sebuah projek yang memerlukan struktur navigasi yang kompleks, kemampuan menghasilkan carta yang disediakan oleh jenis sistem pengarangan ini adalah sangat berguna.
- A. peralatan berasaskan halaman atau kad
 - B. peralatan berasaskan ikon, *event driven*
 - C. peralatan berasaskan masa
 - D. bahasa skrip
- S19** *Adobe Acrobat Connect, Flash, SwishMax* dan *Director* merupakan contoh sistem pengarangan
- A. peralatan berasaskan halaman atau kad
 - B. peralatan berasaskan ikon, *event driven*
 - C. peralatan berasaskan masa
 - D. bahasa skrip
- S20** Yang manakah antara berikut adalah **TIDAK BENAR** tentang sistem pengarangan?
- A. Semua peralatan pengarangan menyediakan sistem carta alir atau kemudahan menggambarkan bagi menunjukkan struktur projek.
 - B. Sesetengah peralatan pengarangan menawarkan teks praformat yang diimport terus, kemudahan mengindeks dan peralatan hubungan hiperteks.
 - C. Dengan peralatan berasaskan masa, elemen dan acara diatur sepanjang garisan masa (*timeline*).
 - D. Peralatan berasaskan masa membenrakan anda untuk pergi ke sebarang lokasi dalam jujukan, membolehkan anda menambahkan kawalan navigasi dan interaktiviti.

(20 markah)

BAHAGIAN B

Terdapat lima (5) soalan di dalam Bahagian B. Jawab **empat (4)** soalan sahaja.

- S21** a) Nyatakan jenis isyarat audio yang ditunjukkan dalam RAJAH S21(i) dan S21(ii).
(2 markah)
- b) Berikan definisi istilah pensampelan.
(2 markah)
- c) Senaraikan **empat (4)** jenis format fail audio bagi isyarat gelombang RAJAH S21(ii).
(4 markah)
- d) Audio boleh dibahagikan kepada dua (2) jenis iaitu mono dan stereo. Terangkan perbezaan kedua-dua jenis audio tersebut.
(4 markah)
- e) Farhah ingin memasukkan elemen audio di dalam video korporat Syarikat Azaro. Fail audio yang akan dimasukkan dalam aplikasi multimedia tersebut adalah suara latar penerangan profil syarikat. Tunjukkan proses yang terlibat dalam memasukkan fail audio tersebut.
(8 markah)

- S22** Pembangunan multimedia biasanya bukan usaha perseorangan. Kumpulan pembangunan projek multimedia biasanya terdiri daripada individu yang berlainan bidang.
- a) Nyatakan **dua (2)** sebab mengapa pendekatan kumpulan penting untuk membangunkan projek multimedia.
(4 markah)
- b) Senaraikan **empat (4)** peranan dalam kumpulan pembangunan multimedia.
(4 markah)
- c) Anda telah diberikan tugas untuk membangunkan e-pembelajaran multimedia dalam kumpulan yang terdiri daripada empat orang. Pilih peranan bagi setiap ahli kumpulan dan terangkan spesifikasi tugas bagi setiap peranan yang telah dipilih.
(12 markah)
- S23** RAJAH S23 menunjukkan antaramuka pengguna bergrafik (GUI) bagi sistem pesanan makanan interaktif.
- a) Senaraikan **dua (2)** prinsip untuk menghasilkan GUI yang baik.
(4 markah)
- b) Terangkan secara ringkas mengapa antaramuka pada RAJAH S23 adalah GUI.
(8 markah)
- c) Cadangkan **empat (4)** cara bagaimana untuk memperbaiki GUI dalam RAJAH S23.
(8 markah)

S24 Operasi web bergantung kepada hiperteks dan hIpermedia kerana ia mewujudkan interaksi dengan pengguna.

- a) Berikan definisi bagi istilah-istilah berikut:
- i) *link*
 - ii) nod
 - iii) hypermedia
 - iv) hiperteks

(8 markah)

b) Hipermedia menggabungkan hiperteks dan multimedia. Cadangkan penyelesaian hipermedia bagi situasi berikut:

- i) laman web yang mengandungi teks berbahasa Hawaii
- ii) laman web lukisan pelan lantai sebuah pejabat
- iii) laman web mengandungi versi digital majalah seni
- iv) laman web lirik lagu

(12 markah)

S25 Multimedia adalah peralatan yang berguna untuk meningkatkan kualiti komunikasi perniagaan. Komunikasi perniagaan seperti komunikasi berkaitan pekerja, promosi produk, maklumat pelanggan dan laporan pelabur boleh dipersembahkan dalam bentuk multimedia.

a) Nyatakan kategori aplikasi multimedia. Berikan contoh bagi setiap kategori.

(4 markah)

b) Terangkan secara ringkas **tiga (3)** kelebihan aplikasi multimedia dalam perniagaan.

(6 markah)

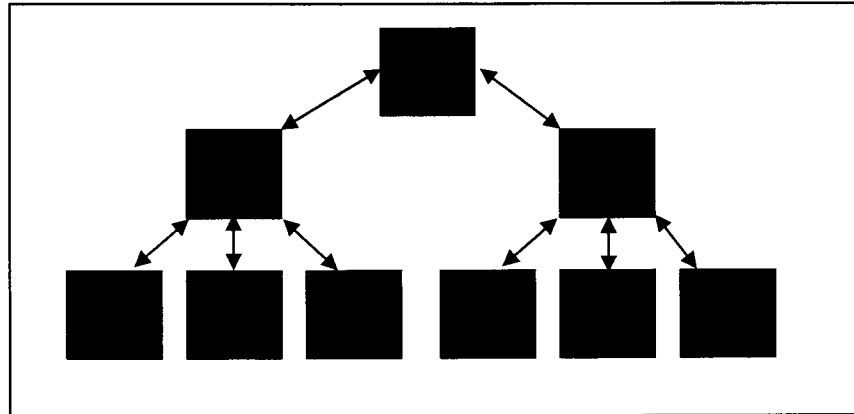
c) Cadangkan **lima (5)** idea bagaimana untuk menggunakan multimedia dalam pemasaran perniagaan.

(10 markah)

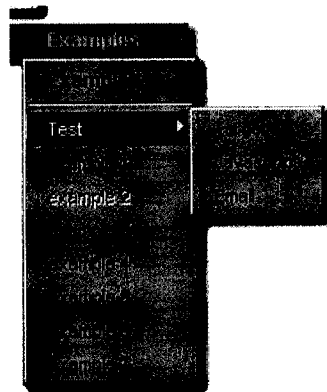
PEPERIKSAAAN AKHIR

SEMESTER / SESI : SEM II / 2010/2011
KURSUS : KONSEP MULTIMEDIA

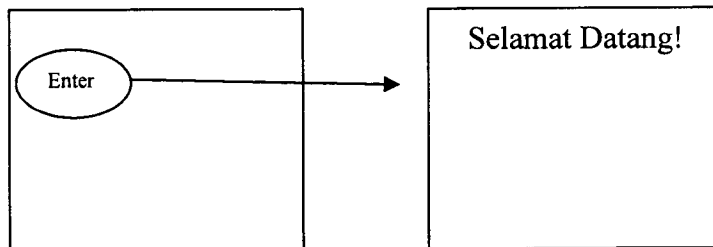
PROGRAM : 1 DAT
KOD KURSUS : DAT 11403/DIT 1143



RAJAH S11



RAJAH S16

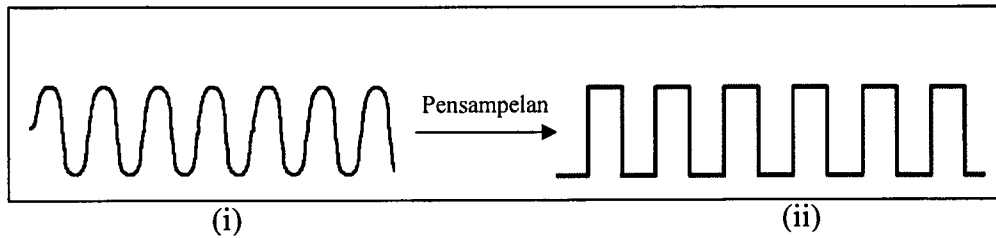


RAJAH S17

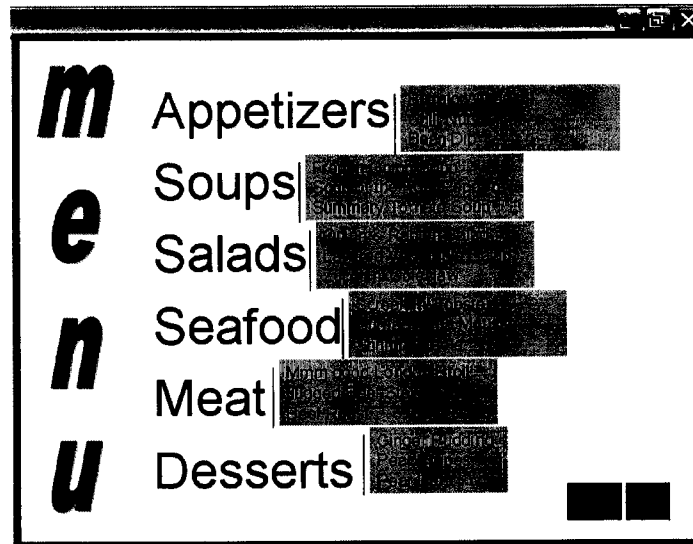
PEPERIKSAAN AKHIR

SEMESTER / SESI : SEM II / 2010/2011
KURSUS : KONSEP MULTIMEDIA

PROGRAM : 1 DAT
KOD KURSUS : DAT 11403/DIT 1143



RAJAH S21



RAJAH S23

SECTION A

Instruction: Choose the correct answer for each question.

- Q1** A family of graphic characters that usually includes many type sizes and styles is called a
- A. typeface
 - B. font
 - C. link
 - D. node
- Q2** Which of the following is **NOT** an audio file format?
- A. .mp3
 - B. .wav
 - C. .tiff
 - D. .wma
- Q3** Which image file type is best for photographs?
- A. vector
 - B. encapsulated PostScript
 - C. laser
 - D. bitmap
- Q4** Graphic artists designing for print media use vector-drawn objects because
- A. they can contain more subtle variations in shading than bitmap graphics
 - B. printing inks respond better to them
 - C. they can be printed at any size
 - D. they can be viewed directly in web browsers

Q5 Which of the following is **NOT** likely to be the responsibility of a multimedia designer?

- A. creating interfaces
- B. creating budgets and timelines for the project
- C. ensuring the visual consistency of the project
- D. selecting media types for content

Q6 The most appropriate title for the person whose job is to integrate all the multimedia elements of a project using authoring software is

- A. audio specialist
- B. multimedia programmer
- C. interface designer
- D. project manager

Q7

The purpose of performing this stage in multimedia development is to make sure that the application meets the end user needs.

The statement refer to

- A. testing stage
- B. delivering stage
- C. planning stage
- D. designing stage

Q8 Which of the following is **NOT** probably a consideration of the multimedia audio specialist?

- A. the sampling rate at which the audio will be delivered
- B. digitizing and editing recorded material into computer files
- C. locating and selecting suitable music
- D. selecting authoring system or programming language to use

- Q9** A visual document depicting the style, layout, action, navigation and interactivity on every screen in the document is called a
- A. script
 - B. hot spot
 - C. icon
 - D. storyboard
- Q10** Which of the following is a common item on a main menu screen?
- A. Lists of credits
 - B. Installation information
 - C. Product registration
 - D. Title of the interactive document
- Q11** The type of navigational structure used in multimedia as shown in FIGURE Q11 is
- A. Hierarchical
 - B. Nonlinear
 - C. Linear
 - D. Composite
- Q12** The term for any area of an image that can be clicked on is
- A. a hot spot
 - B. a rollover
 - C. an icon
 - D. a storyboard
- Q13** Interactive multimedia becomes hypermedia when
- A. the information is available on the web either the internet or a local area network
 - B. quizzes and tests with evaluations and scoring are included
 - C. the user can change such attributes as volume and type size
 - D. it includes a structure linked of elements through which a user can navigate and interact

- Q14** Hannani would like to develop a multimedia application which users will navigate sequentially from one frame of information to another. Choose the navigational structure that can be used in their project.
- A. Hierarchical
 - B. Nonlinear
 - C. Composite
 - D. Linear
- Q15** Which of the following multimedia application is a linear category?
- A. cinema presentations
 - B. computer games
 - C. computer based training
 - D. hypermedia
- Q16** FIGURE Q16 shows the type of menu that is called..
- A. popup menu
 - B. pulldown menu
 - C. radio menu
 - D. checkbox menu
- Q17** FIGURE Q17 shows pages of text with button link to other pages. A point where you come from in the web page is called...
- A. link
 - B. node
 - C. anchor
 - D. end
- Q18** For a project that requires complicated navigational structures, the charting capabilities of this type of authoring system are particularly useful.
- A. card or page based tool
 - B. icon based, event driven tool
 - C. time based tool
 - D. scripting language

Q19 Adobe Acrobat Connect, Flash, SwishMax and Director are example of authoring system

- A. card or page based tool
- B. icon based, event driven tool
- C. time based tool
- D. scripting language

Q20 Which of the following is **NOT** true about an authoring system?

- A. All authoring tools provide a visual flowcharting system or overview facility for illustrating your project's structure.
- B. Some authoring tools offer direct importing of preformatted text, indexing facilities, and hypertext linkage tools.
- C. With time based tools, elements and events are organized along a timeline.
- D. Time based tools let you program jumps to any location in a sequence, thereby adding navigation and interactive control.

(20 marks)

SECTION B

There are 5 questions in this section. Answer **FOUR (4)** questions only.

- Q21** a) State the types of audio signal waves as shown in FIGURE 21(i) and 21(ii).
(2 marks)
- b) Define the term sampling.
(2 marks)
- c) List **four (4)** types of audio file format for the signal wave in FIGURE Q21(ii).
(4 marks)
- d) Audio can be divided into **two (2)** types which are mono and stereo. Explain the difference between both of the audio types.
(4 marks)
- e) Farhah would like to insert audio element in corporate video of Azaro Enterprise. The audio file that will be inserted in that multimedia application is voice over explanation of the company profile. Show the process involve in inserting that audio file.
(8 marks)

- Q22** Multimedia development is usually not a one person show. A typical team for developing multimedia project consists of people from different field.
- a) State **two (2)** reasons why team approach is important in developing multimedia project.
(4 marks)
- b) List **four (4)** roles in multimedia development team.
(4 marks)
- c) You were assigned to develop an e-learning multimedia with a group of four people. Choose the role of each group member and explain the job specification for each of the chosen role.
(12 marks)
- Q23** FIGURE Q23 shows the graphical user interface (GUI) of interactive food ordering system.
- a) List **two (2)** principles of a good GUI.
(4 marks)
- b) Briefly explain why the interface in FIGURE Q23 is a GUI?
(8 marks)
- c) Suggest **four (4)** recommendations on how to improve the GUI in FIGURE Q23.
(8 marks)

Q24 The operation of the web relies mainly on hypertext and hypermedia as its means of interacting with users.

- a) Define the following terms:
- i) link
 - ii) node
 - iii) hypermedia
 - iv) hypertext

(8 marks)

- b) Hypermedia simply combines hypertext and multimedia. Suggest the hypermedia solution for the following situation:
- i) a web page contains text on the Hawaiian language
 - ii) a web page of office floor drawing plan
 - iii) a web page contains digital version of an art magazine
 - iv) a web page of song lyrics

(12 marks)

Q25 Multimedia is a very powerful tool for enhancing the quality of business communications. The business communications such as employee related communications, product promotions, customer information, and reports for investors can be presented in multimedia form.

- a) State the categorization of multimedia application. Give an example of each category.

(4 marks)

- b) Briefly explain **three (3)** advantages of multimedia application in business.

(6 marks)

- c) Suggest **five (5)** main ideas on how to use multimedia for business marketing.

(10 marks)

FINAL EXAMINATION

SEMESTER / SESSION : SEM II / 2010/2011
COURSE : MULTIMEDIA CONCEPT

PROGRAMME : 1 DAT
COURSE CODE : DAT 11403/DIT 1143

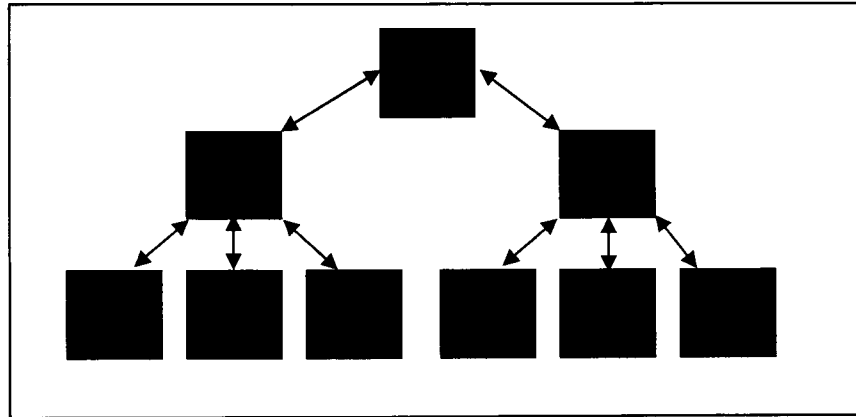


FIGURE Q11

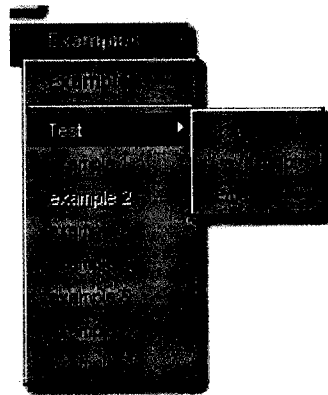


FIGURE Q16

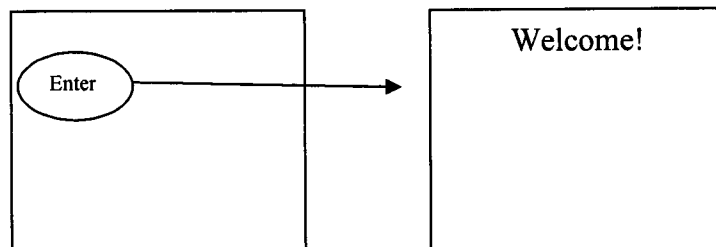


FIGURE Q17

FINAL EXAMINATION

SEMESTER / SESSION : SEM II / 2010/2011
COURSE : MULTIMEDIA CONCEPT

PROGRAMME : 1 DAT
COURSE CODE : DAT 11403/DIT 1143

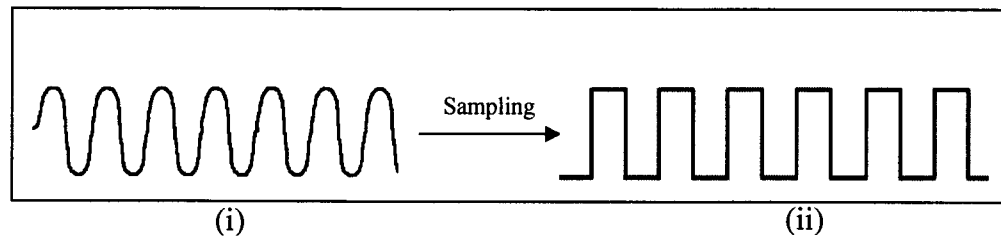


FIGURE Q21

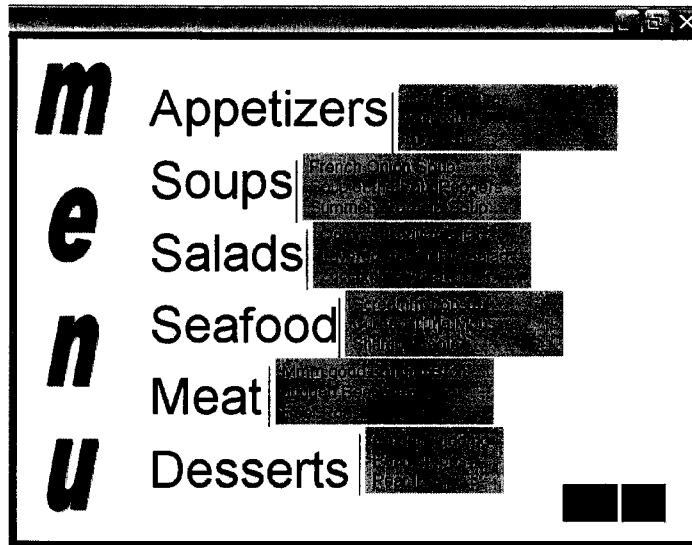


FIGURE Q23